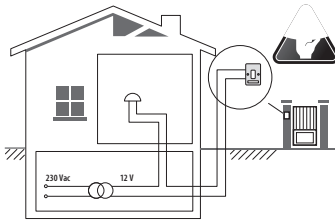


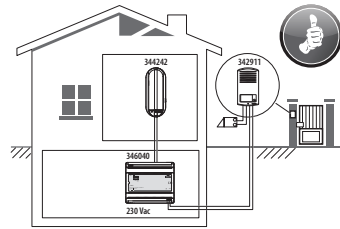


**POZOR:** Přístroje je zakázáno rozebírat a jsou určeny pouze pro zapojení odborníkem. V opačném případě hrozí ztráta záruky a/nebo nebezpečí úrazu elektrickým proudem.



## • Stávající systém se zvonkem

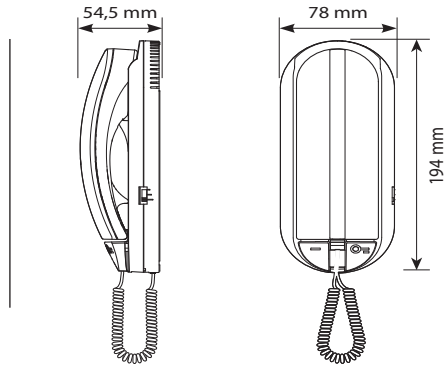
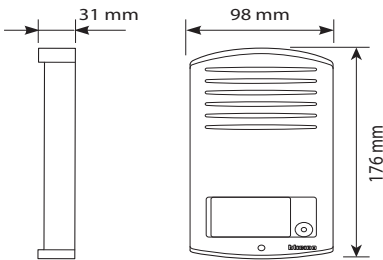
Stávající systém se 3 vodiči a zvonkem



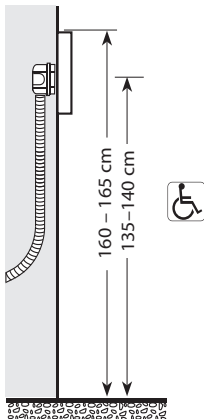
## • Nový systém domovních telefonů

Systém bez jakýchkoliv úprav funguje na stávajících 2 vodičích, vyzvánění, komunikace a elektrický zámek.

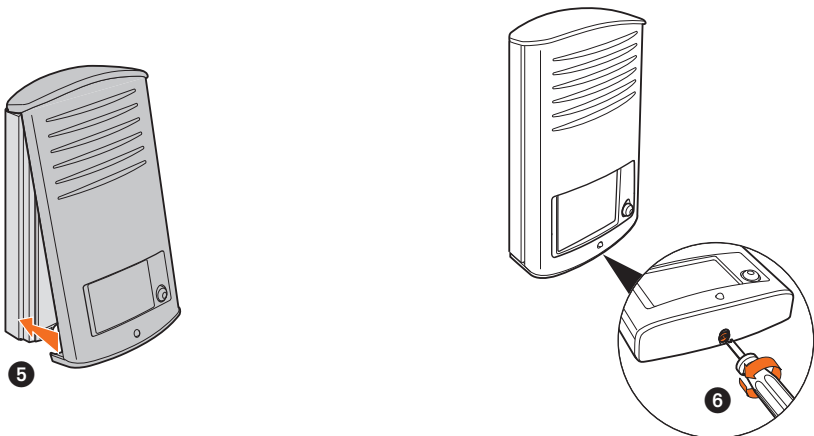
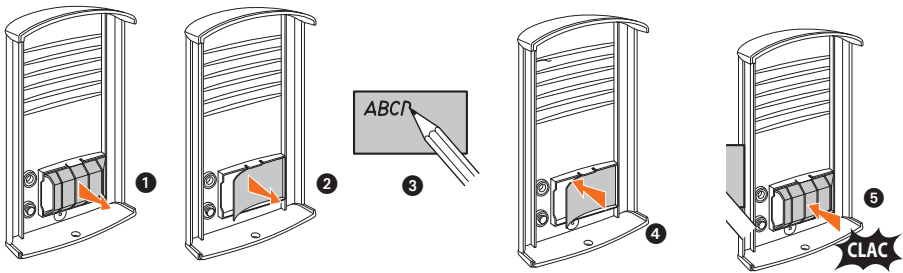
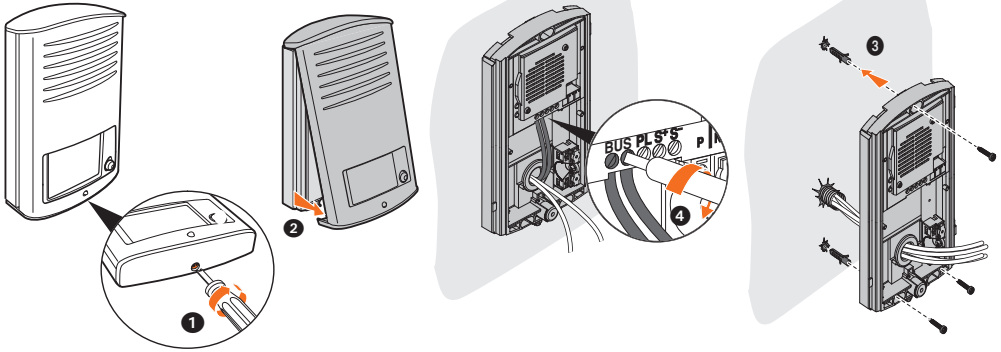
## • Rozměry



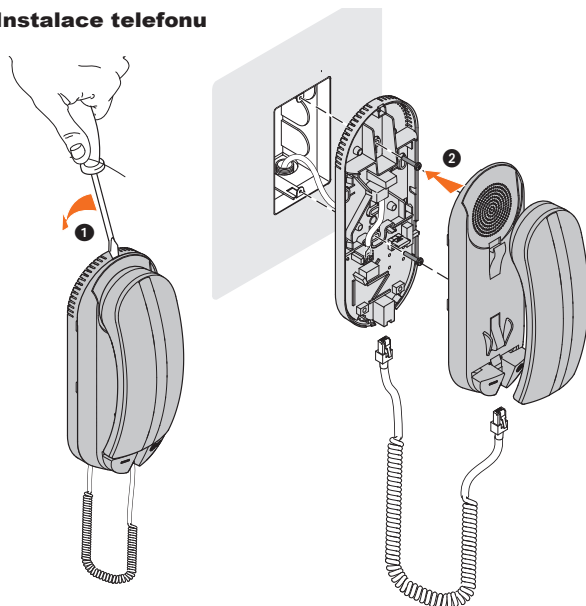
• Doporučená výška instalace, pokud předpisy neuvádějí jinak.



## • Instalace vstupního panelu

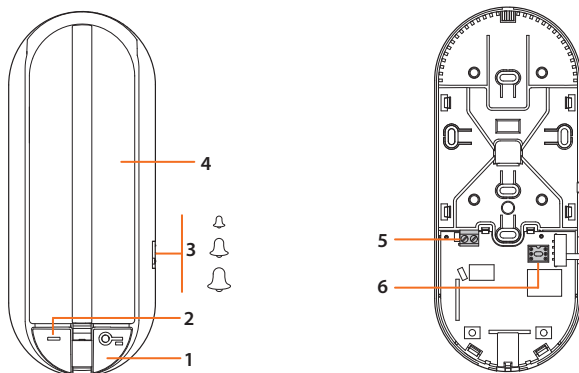


## • Instalace telefonu



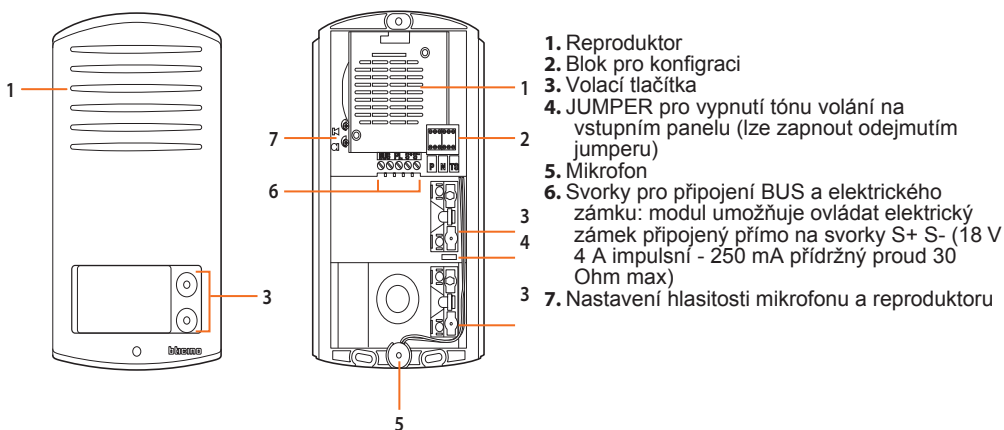
**Upozornění:** při instalaci domovního telefonu musíte dodržovat následující pravidla:

- lze instalovat pouze ve vnitřních prostorech
  - nesmí být vystaven vodě nebo vlhkosti
  - nesmí blokovat ventilační otvory
  - lze použít pouze jako součást sady
- Nesprávné použití a instalace přístroje mohou způsobit jeho nefunkčnost.

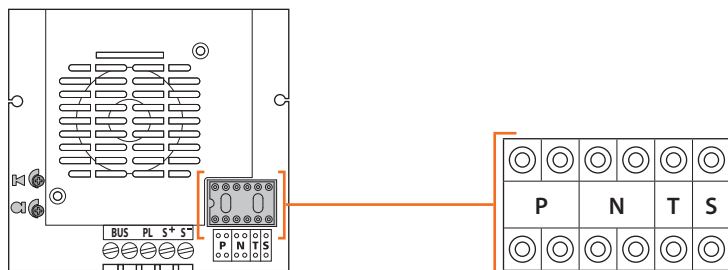


1. Tlačítko pro otevření dveří
2. Pomocné tlačítko pro další funkce (spínání osvětlení, volání telefonu vrátného atd.)
3. Nastavení hlasitosti vyzvánění
4. Sluchátko - vyzvednutím sluchátka se přijme hovor, jeho zavěšením se hovor ukončí.  
Délka hovoru a vyzvánění je z důvodu optimálního obsazení sběrnice limitována:
  - délka hovoru ze vstupního panelu max. 1 minuta
  - doba vyzvánění - max. 30 sekund
5. Svorka pro připojení komunikační sběrnice SCS/BUS.
6. Konfigurační patice.

## • Vstupní panel



## • Konfigurace vstupního panelu



• P= není nutné konfigurovat  
 N= není nutné konfigurovat

T= časové relé el. zámku  
 S= není nutné konfigurovat

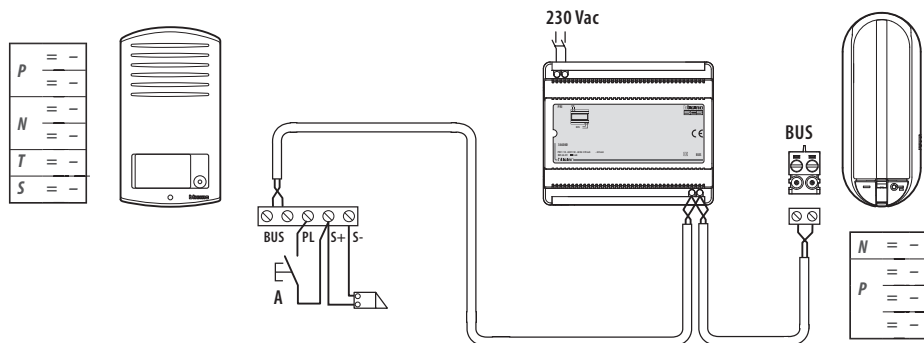
Číslo konfigurátoru - T

0 = žádný konfigurátor	1	2	3	4	5	6	7
4 s	1 s	2 s	3 s	jako tlačítko	6 s	8 s	10 s



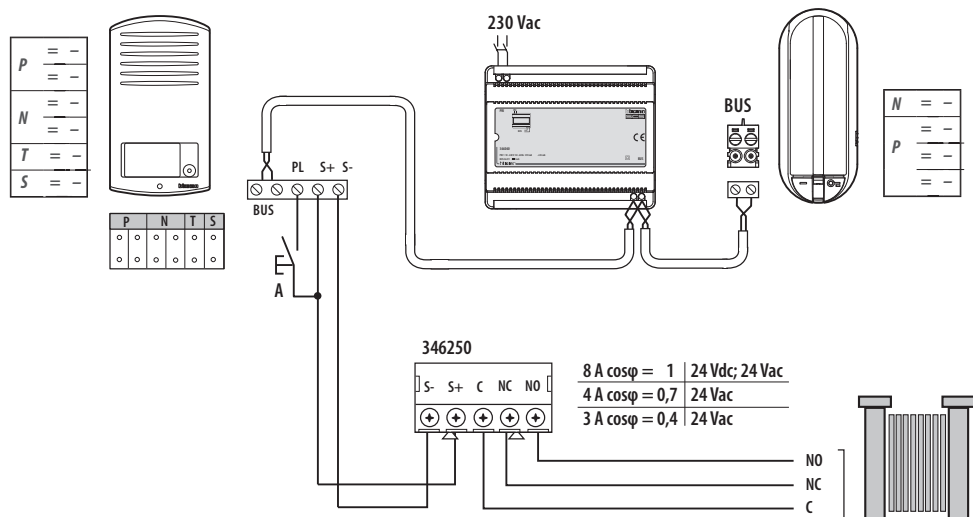
**Při každé změně konfigurace je nutné systém vypnout a zapnout. Vyčkejte přibližně 1 minutu.**

## • Základní schéma zapojení



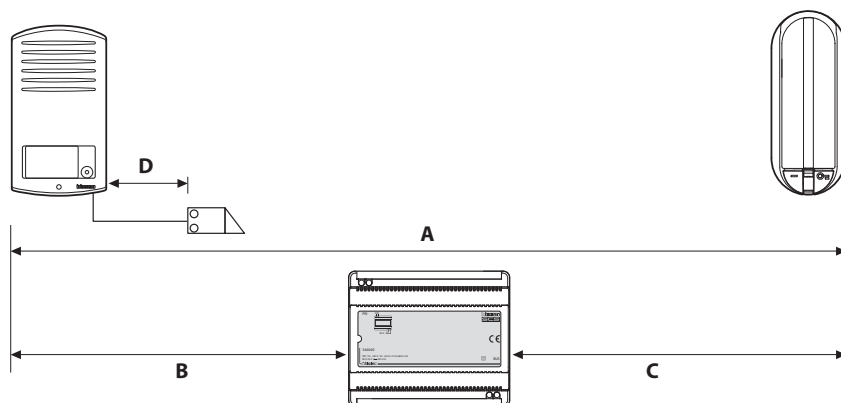
- **A** Tlačítko elektrického zámku
- S+ S-** 18 V; 4 A impulsní  
250 mA přídržný proud (30 Ω max)

## • Schéma zapojení s relé elektrického zámku


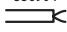
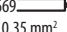



- **A** Tlačítko elektrického zámku
- S+ S-** 18 V; 4 A impulsní  
250 mA přídržný proud (30 Ω max)


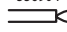
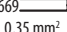

## • Kabeláž (mm<sup>2</sup>)



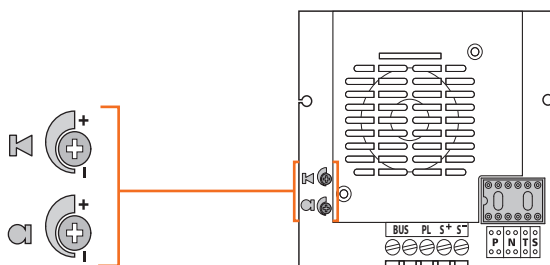
### • Instalace pro více jak 3 telefony

	 0,28 mm <sup>2</sup>	BTicino 336904 	BTicino L4669  0,35 mm <sup>2</sup>	 1 mm <sup>2</sup>
A	380 m	610 m	400 m	1000 m
B	200 m	290 m	210 m	580 m
C	180 m	320 m	190 m	560 m
D	30 m	50 m	30 m	100 m

### • Instalace pro více jak 5 telefonů

	 0,28 mm <sup>2</sup>	BTicino 336904 	BTicino L4669  0,35 mm <sup>2</sup>	 1 mm <sup>2</sup>
A	340 m	500 m	360 m	1000 m
B	200 m	290 m	210 m	580 m
C	140 m	210 m	150 m	420 m
D	30 m	50 m	30 m	100 m

## • Nastavení hlasitosti



V případě pískání (zpětná vazba), nejdříve snižte výkon mikrofonu, a to pomocí šroubováku na odpovídajícím potenciometru, dokud nedosáhnete přijatelnou úroveň. Pokud pískání přetrvává, otáčejte potenciometrem hlasitosti reproduktoru až do odstranění problému. Pokud je hlasitost příliš nízká, zvyšte nejdřív hlasitost reproduktoru, eventuálně mikrofonu, pro odstranění zpětné vazby.

**Legrand s.r.o.**

Sokolovská 100/94

180 00 Praha 8

tel.: 246 007 668

**technická podpora:**

tel.: 246 007 607

e-mail: [technicka.podpora@legrandcs.cz](mailto:technicka.podpora@legrandcs.cz)

návody a katalogové listy:

[www.legrand.cz/vstupni-systemy](http://www.legrand.cz/vstupni-systemy)

