



ELEKTRONICKÝ VRÁTNÝ A VIDEOVRÁTNÝ

Elegantní a odolný • Kvalitní zvuk a obraz

201

L I N E A

V říjnu roku 1988 byla založena společnost ALCAD S. A., která se zabývá vývojem, výrobou a prodejem techniky anténní a techniky dorozumívací. Hlavní sídlo společnosti se nachází ve španělském Irunu, v Baskicku. V současné době ALCAD patří mezi přední světové výrobce slaboproudé techniky, kdy 50% veškeré výroby je určeno pro export. Počet pracovníků se pohybuje nad 200, nepočítaje zahraniční přímá a nepřímá zastoupení. Výrobce je držitelem certifikátu řízení jakosti ISO 9001.

V Ostrovačicích u Brna se nachází sídlo společnosti ALCAD s. r. o., přímého zastoupení španělského výrobce pro území České republiky, Slovenské republiky, Polska a Maďarska. Profesionální kolektiv je pro Vás neustále připravený k zodpovězení Vašich dotazů a k obchodní a technické konzultaci s Vámi. Plně spolupracujeme při řešení nejrůznějších druhů projektů. V sídle společnosti jsou pravidelně prováděna obchodně-technická školení, určená pro elektroprojektanty, elektroinstalatéry a obchodní firmy.



Elektronický vrátný a videovrátný zabezpečuje oboustrannou komunikaci mezi osobou vstupující do budovy a osobou navštívenou. Jedná se o základní komunikační a zabezpečovací zařízení budovy. LINEA 201 nabízí řešení vhodné pro všechny druhy budov tj. administrativní, veřejné, bytové/panelové, rodinné domy aj. nejen díky odolnému zpracování komponentů a designu, ale též díky technickému řešení a širokým možnostem.

Elektronický vrátný analogový 4+n

Konvenční systém pracující na 4 společných vodičích a n vodičů, odpovídající počtu účastníků v instalaci. Nabízí se:

- a) v sadách pro 1 až 12 účastníků (rodinné domy, menší bytové domy)
- b) v komponentech (středně velké a velké instalace)

Analogové systémy jsou vhodné jak pro nové instalace, tak pro rekonstrukce stávajících. Pro rekonstrukce jsou zvláště určeny univerzální komponenty, které jsou kompatibilní s více jak 20-ti světovými výrobci (Slovensko, Itálie, Španělsko, Německo aj.). Dalším vývojovým stupněm konvenčních systémů jsou varianty s vestavěným mikroprocesorem, určené zvláště pro vícevchodové instalace (odpadá potřeba přepínačů) s rozdílným zvoněním od vchodů a nabízející funkce systému digitálního.

Shrnutí funkcí - systém 4+n

	Utajení komunikace *	Elektronické zvonění	Bzučákové zvonění	Jednovchodové instalace	Vícevchodové instalace **	Kompatibilita ***
S mikroprocesorem	Ano	Ano	Ne	Ano	Ano	Ne
Bez mikroprocesoru	Ne	Ano	Ano	Ano	Ne	Ano

* Neumožňuje odposlech ostatních účastníků. Vyvěšení přístroje neovlivňuje ostatní účastníky instalace.

** Inteligentní systém přepínání vstupních panelů (není třeba použití přepínačů). Rozdílné zvonění od vchodů.

*** Kompatibilní s více jak 20-ti světovými výrobci (Slovensko, Itálie, Španělsko, Německo aj.)

Elektronický vrátný digitální (2-vodičové)

Digitální systémy jsou určeny především pro instalace většího rozsahu nebo tam, kde je třeba použít z různých důvodů co nejmenší počet vodičů. ALCAD používá u digitálních systémů pouze 2 vodičů. V současné době se vyskytují 3 varianty digitálního systému:

- a) digitální systém s tlačítky
- b) digitální systém s klávesnicí a numerickým displejem
- c) digitální systém s klávesnicí a alfanumerickým displejem

Systémy s klávesnicí jsou dalším stupněm vývoje digitálních systémů. Funkce je založena na vytočení kódového čísla, náležejícího danému účastníkovi. Výhodou těchto systémů je úspora místa díky potřebě využití pouze 1 vstupního panelu až pro 256 účastníků. Systémy digitální jsou automaticky opatřeny mikroprocesorem.

Shrnutí funkcí - systém digitální

	Utajení komunikace *	Elektronické zvonění	Bzučákové zvonění	Jednovchodové instalace	Vícevchodové instalace **	Kompatibilita
S mikroprocesorem	Ano	Ano	Ne	Ano	Ano	Ne

* Neumožňuje odposlech ostatních účastníků. Vyvěšení přístroje neovlivňuje ostatní účastníky instalace.

** Inteligentní systém přepínání vstupních panelů (není třeba použití přepínačů). Rozdílné zvonění od vchodů.

Elektronický videovrátný analogový a digitální

Videovrátné systémy ALCAD navazují na elektronické vrátné po stránce zvukové a přidávají složku obrazovou. Infračervené diody, které se vyskytují v okolí kamery, jsou určeny pro noční vidění. Přenos obrazového signálu se řeší buď koaxiálním kabelem nebo kroucenou dvoulinkou. V současné době se nabízejí 2 základní varianty:

- a) systém s černobílým zobrazením
- b) systém s barevným zobrazením

Součástí elektronického videovrátného jsou též komponenty jako video odbočovače nebo video rozbočovače určené ke kvalitní distribuci video signálu. Důležitým komponentem je též externě řízený přepínač, určený pro zapojení přídavné/externí kamery do systému a umožňující přepínání mezi kamerami přímo na videomonitoru. Všechny varianty videovrátného jsou standardně opatřeny vestavěným mikroprocesorem.

Shrnutí funkcí – systémy videovrátného

	Utajení komunikace *	Elektronické zvonění	Bzučákové zvonění	Jednovchodové instalace	Vícevchodové instalace **	Kompatibilita
S mikroprocesorem	Ano	Ano	Ne	Ano	Ano	Ne

* Neumožňuje odposlech ostatních účastníků. Vyvěšení přístroje neovlivňuje ostatní účastníky instalace.

** Inteligentní systém přepínání vstupních panelů (není třeba použití přepínačů). Rozdílné zvonění od vchodů.

Ostatní řešení a vlastnosti systémů ALCAD

- **Systém interkomunikace** – umožňuje interkomunikaci až 16 domovních telefonů
- **Zapojení videovrátného k PC** – komunikace mezi PC a videovrátným jak po zvukové tak obrazové stránce
- **Použití domovního telefonu jako bytového zvonku s rozdílným elektronickým zvoněním.**
- **Paralelní zapojení více přístrojů**
- **Zapojení domovního telefonu do systému požární signalizace, vizuální signalizace otevřených dveří, časové otevření elektrického zámku, modulace video signálu do STA, široké instalační příslušenství aj.**

Vstupní panel ALCAD

je hlavním komponentem systému, umístěný při vstupu do budovy. S ohledem na potřebnou odolnost vůči nepříznivým vlivům počasí a vandalům je panel vyroben ze zvláště kvalitních a odolných materiálů. Kvalitní podsvětlení štítků pomocí žárovek zajišťuje efektní a účelné osvětlení. Celkový charakter vstupního panelu lze upravit pomocí příslušenství, díky kterému mohou být standardně šedé okrasné kryty zaměněny za kryty s barvou vínovou nebo modrou.

Vstupní panel videovrátného systému je navíc obohacen kamerou, snímající dění před vstupem do budovy. Díky infračerveným diodám umístěným v okolí kamery, je snímání kvalitní i za ztížených nočních podmínek. Vhodným řešením k systému videovrátného je zapojení externí kamery umožňující sledovat kromě vstupu do budovy i jinou žádanou oblast. Zajímavým a praktickým příslušenstvím jsou i nástěnné rohové instalační krabice, díky kterým je úhel snímání výhodnější.



*Materiál vstupního panelu: **eloxovaný hliník**
Materiál tlačítek vstupního panelu: **nerez ocel***

Domovní telefon ALCAD je komponent, který je umístěn v interiéru budovy (byt, kancelář, před síň rodinného domu aj.). Je určený ke zvukové komunikaci se vstupním panelem umístěným před vstupem do budovy, tedy ke komunikaci s příchozí návštěvou, a k otevření dveří prostřednictvím tlačítka.

Videomonitor přidává ke zvukové komunikaci i komunikaci obrazovou. Vizualní kontrola příchozí návštěvy mnohonásobně zvyšuje bezpečnost, zvláště v nočních hodinách díky vestavěným infračerveným diodám v okolí kamery.

Domovní telefony a videomony mohou, díky přídatným tlačítkům, posloužit i k dalším funkcím jako např. otevření vrat, spínání venkovního osvětlení, přepnutí na přídatnou externí kameru (u videovrátného) aj.

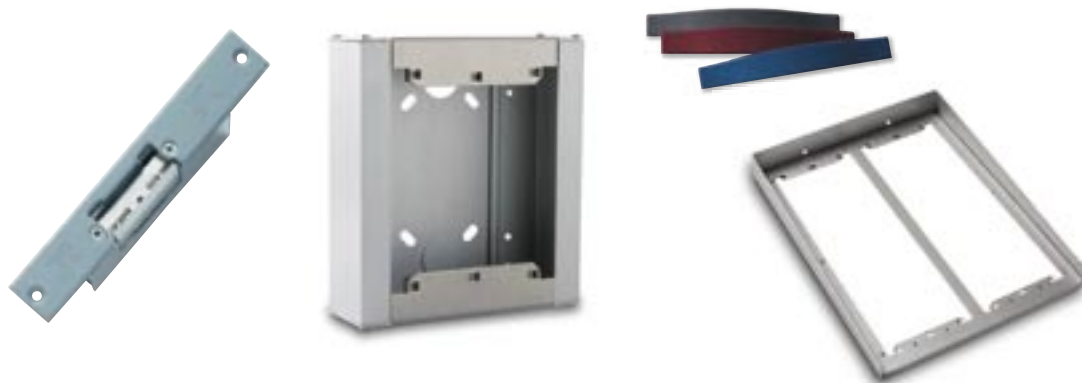
Mnohdy využívaným řešením pro komunikaci v rámci budovy je využití systému interkomunikace ALCAD. V rámci instalace lze mít zapojené až 16 domovních telefonů, které mohou navzájem komunikovat. Tento systém je velmi využíván v rodinných domcích. Systém interkomunikace může pracovat buď samostatně nebo v kombinaci se vstupním panelem.

Domovní telefon

Videomonitor

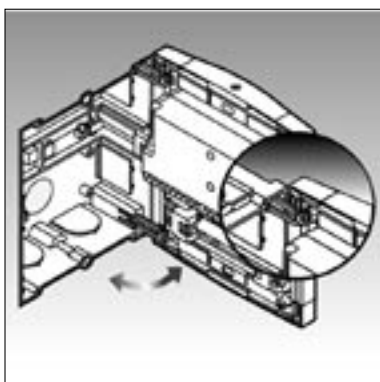


Příslušenství je velmi důležitou součástí dorozumivací techniky ALCAD. Jedná se o komponenty určené k montáži (zápustné a nástěnné krabice, povětrnostní stříšky), k zapojení (rozbočovače, odbočovače, slučovače), k designové úpravě (okrasné kryty, okrasné rámy, dekorativní rámy) a k dalším potřebným funkcím (elektrické zámky, dveřní kontakty, přepínače aj.).

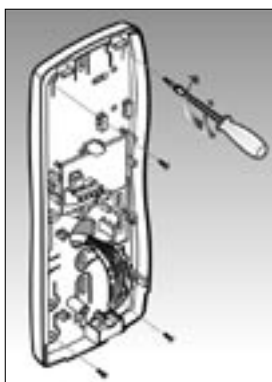


Mechanická montáž a zapojení

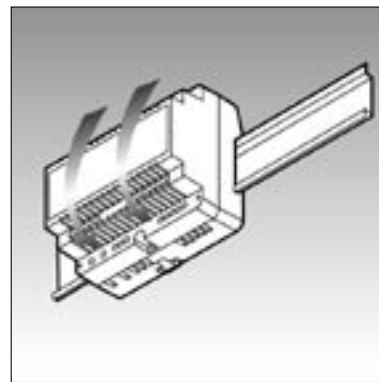
Montáž dorozumivací techniky ALCAD patří k těm nejlepším a nejrychlejším. Kvalitní komponenty, rychlomontážní svorky, velké možnosti uchycení, jednoduché a intuitivní zapojení dopomáhají k rychlé a kvalitní montáži celého systému.



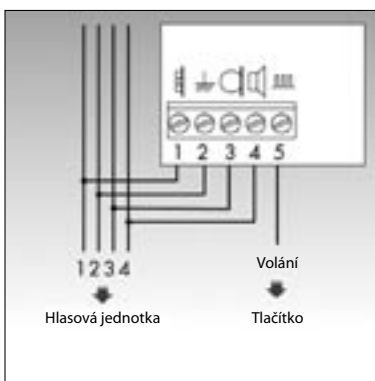
Zápustná montáž krabice pod omítku se zavěšeným panelem



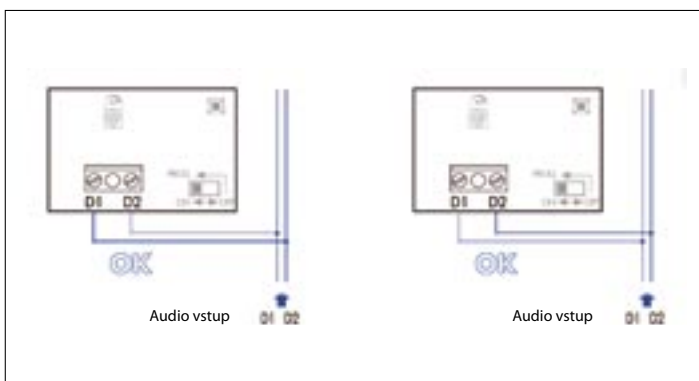
Montáž domovního telefonu



Montáž napájecího zdroje na lištu DIN



Zapojení univerzálního domovního telefonu



Zapojení digitálního domovního telefonu s možnou záměnou polarity

SCHÉMATA A PRŮŘEZY VODIČŮ

Elektrické zapojení je zásadní částí pro zprovoznění systému elektronického vrátného či videovrátného. Při zapojování je třeba postupovat dle schémat zapojení a instrukcí, které jsou součástí dodávek ALCAD.

Při projekci je třeba brát v úvahu konkrétní potřeby instalace, průřezy a počty vodičů.

Analogové systémy 4+n

Vzdálenost	Vodiče	Průřez
Do 150 m	Společné a volání Napájení a elektrické zámky	0,25 mm ² 0,5 mm ²
Do 300 m	Společné a Napájení a elektrické zámky	0,5 mm ² 1 mm ²
Do 600 m	Společné a volání Napájení a elektrické zámky	1 mm ² 2 mm ²

Digitální systémy 2–vodičové

Vzdálenost	Vodiče	Průřez
Do 25 m	Napájení	1 mm ²
Do 50 m	Napájení	2,5 mm ²
Do 100 m	Komunikační (sběrnice)	1 mm ²
Do 200 m	Komunikační (sběrnice)	2,5 mm ²

* větší vzdálenosti konzultovat.

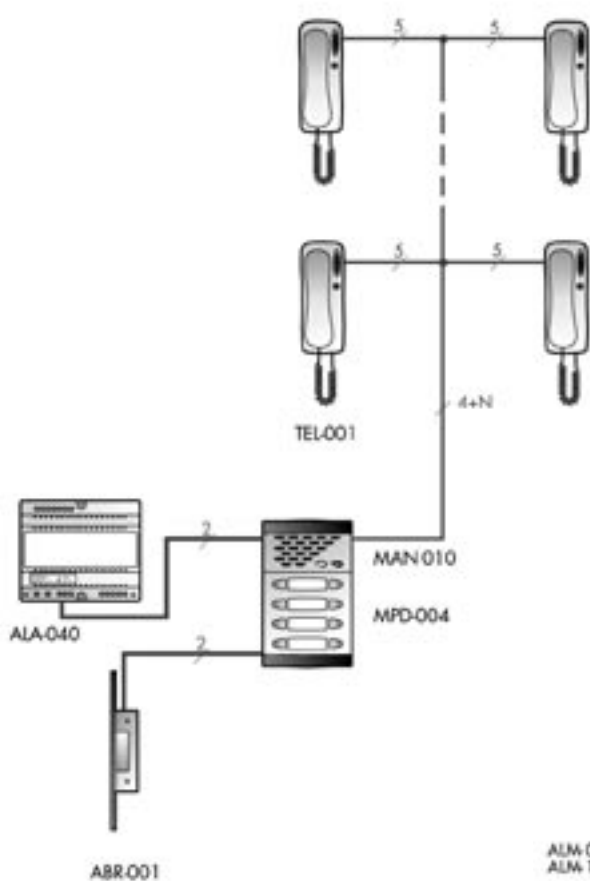
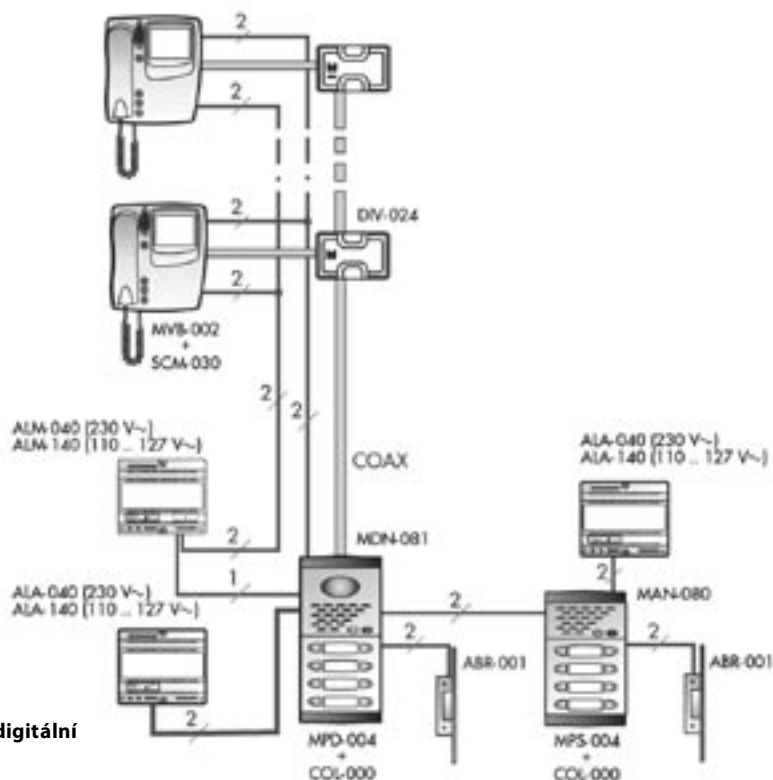


Schéma jednovchodové instalace audio – analogové

Schéma vícevchodové instalace audio/video – digitální



Systémy ALCAD jsou vhodné jak pro novostavby, tak rekonstrukce stávajících objektů všech druhů.

- Rodinné domy
- Bytové domy panelové
- Bytové domy cihlové
 - Administrativní budovy
 - Komerční budovy
 - Nemocnice
 - Hotely, aj.



Renovovaný stav



Původní stav



Váš prodejce: